



**N\*** Новосибирский  
государственный  
университет  
**\*НАСТОЯЩАЯ НАУКА**

# Отчет о полевых работах 2023 года

## Засурьинский аккреционный комплекс

Северо-западный Горный Алтай

### Участники:

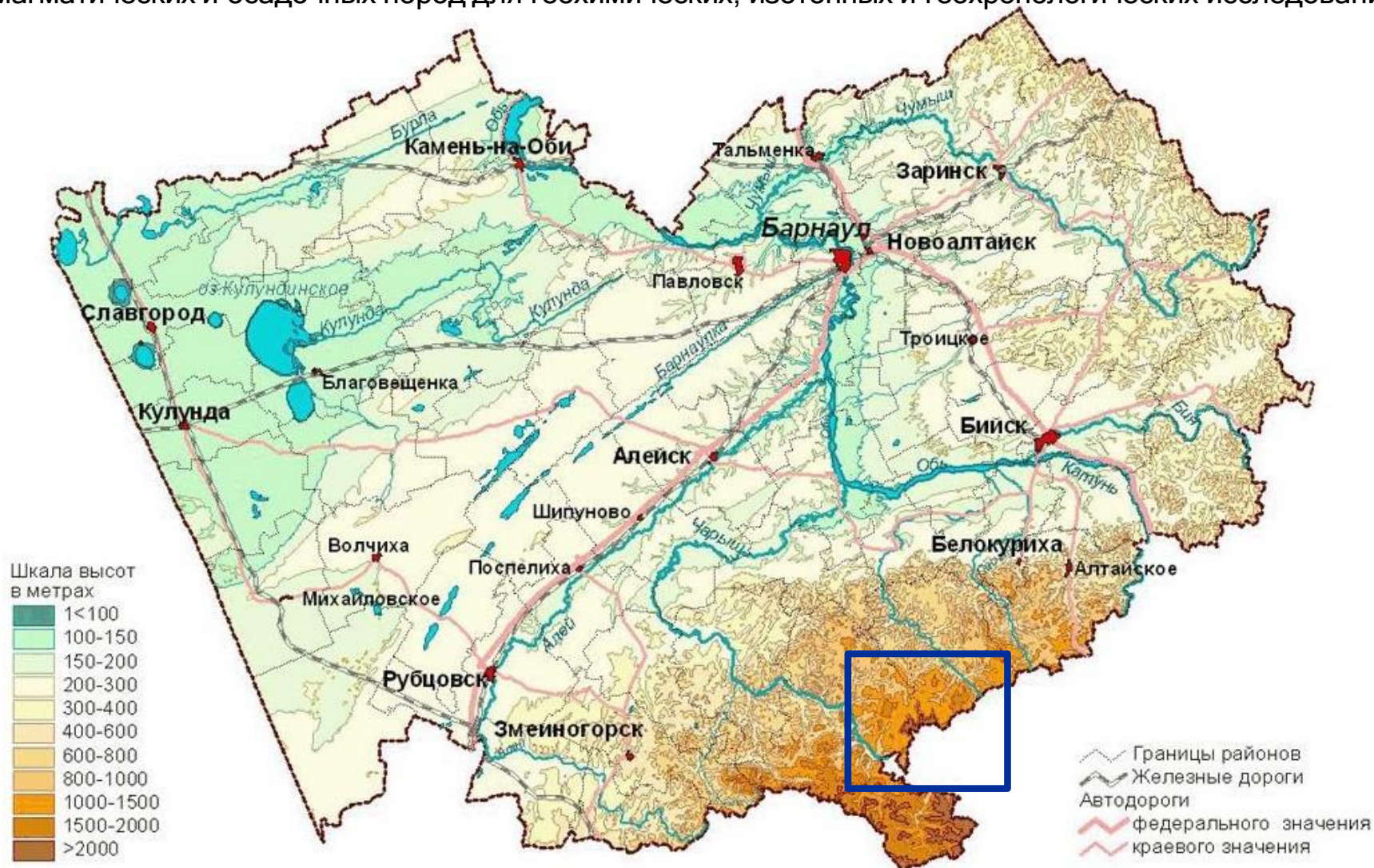
Сафонова Инна Юрьевна, д. г.-м. н., зав. лаб.  
Кривоногов Сергей Константинович, д. г.-м. н., ВНС  
Обут Ольга Тимофеевна, к. г.-м. н., СНС  
Ган Баопинг, PhD, юго-западный университет Цзяотун  
Перфилова Алина Александровна, МНС  
Крутикова Анастасия Константиновна, инженер  
Трутнев Матвей Викторович, лаборант

**Сроки:**  
28.06.2023 - 02.07.2023



В июне 2023 года на территории Засурьинского аккреционного комплекса северо-западного Горного Алтая были проведены экспедиционные работы ЛабЭПОМ (НГУ).

*Цель работ* - детальные исследования отложений аккреционных комплексов и стратиграфии океанической плиты (СОП) и отбор проб магматических и осадочных пород для геохимических, изотопных и геохронологических исследований.





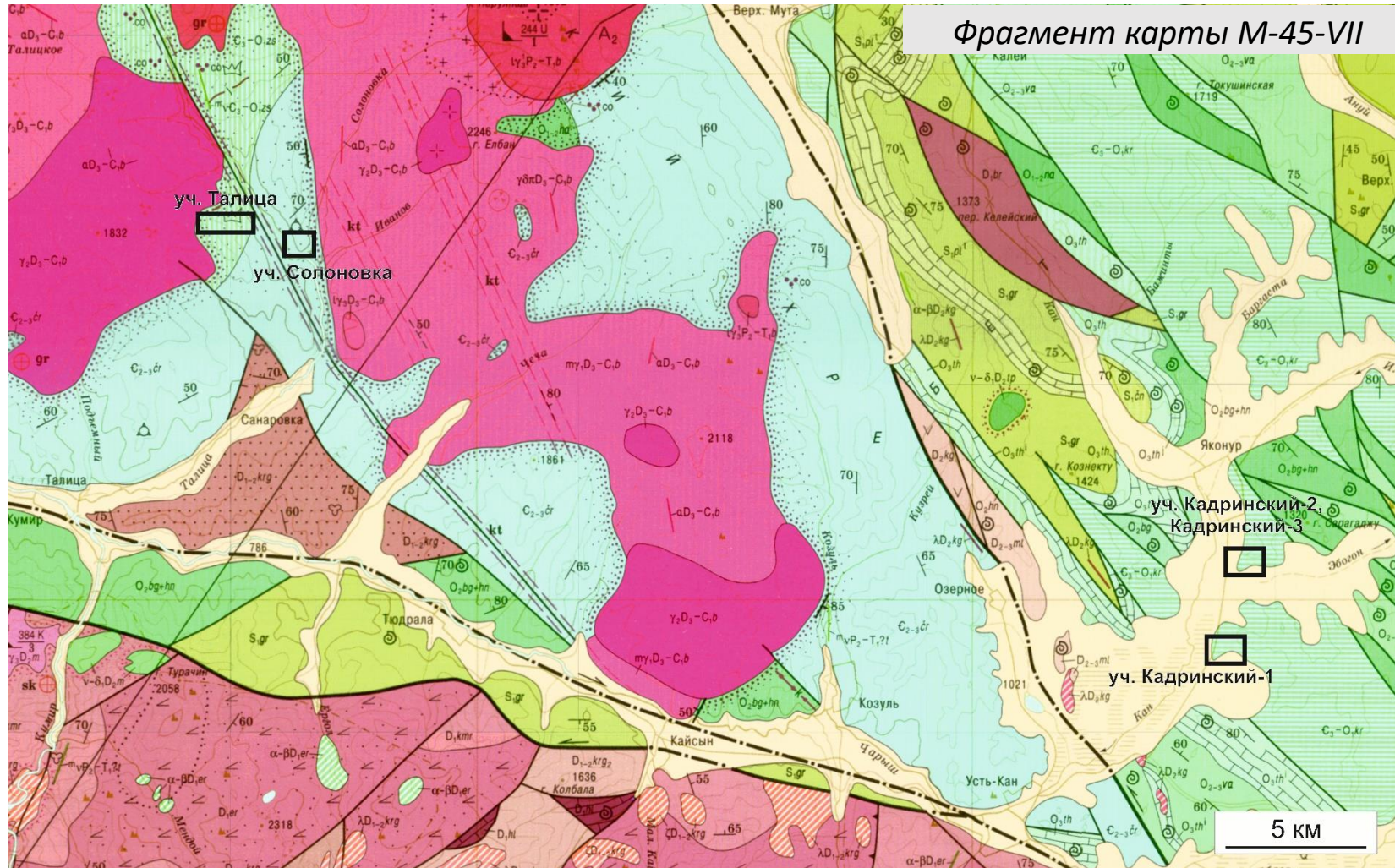
# Точки наблюдения полевых работ на Засурьинском аккреционном комплексе





# Участки полевых работ

Были изучены участки Талица (талищкая свита), Кадринский-1, -2, -3 (кадринская свита) и Солоновка (чарышская свита).



Всего отмечено 56 точек наблюдения, отобрано 40 литологических образцов магматических и осадочных пород, в т.ч. 9 проб на U-Pb датирование цирконов.



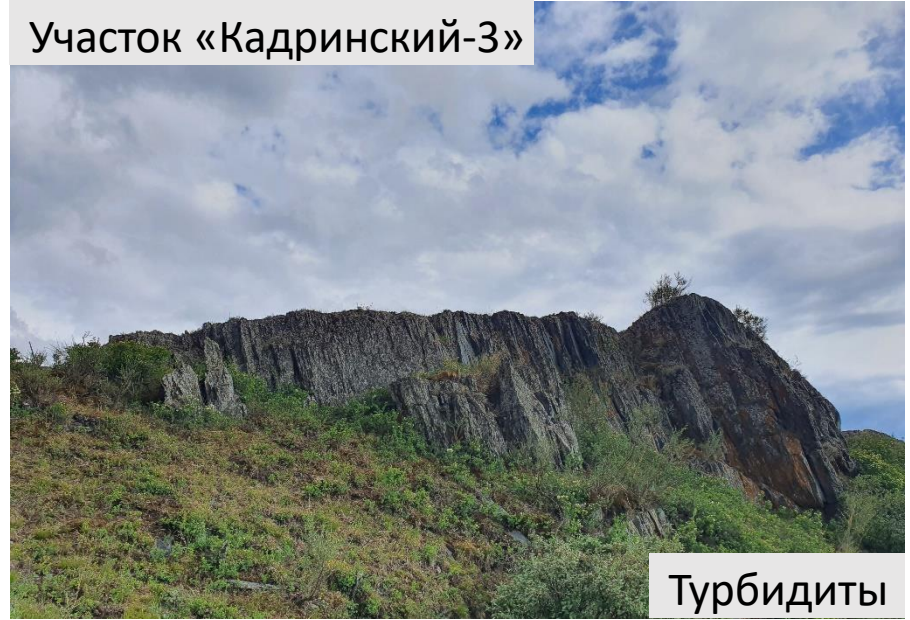
# Полевые фотографии

Участок «Талица»



Кордиеритовые роговики

Участок «Кадринский-3»



Турбидиты

Участок «Солоновка»



Песчаники

Участок «Кадринский-1»

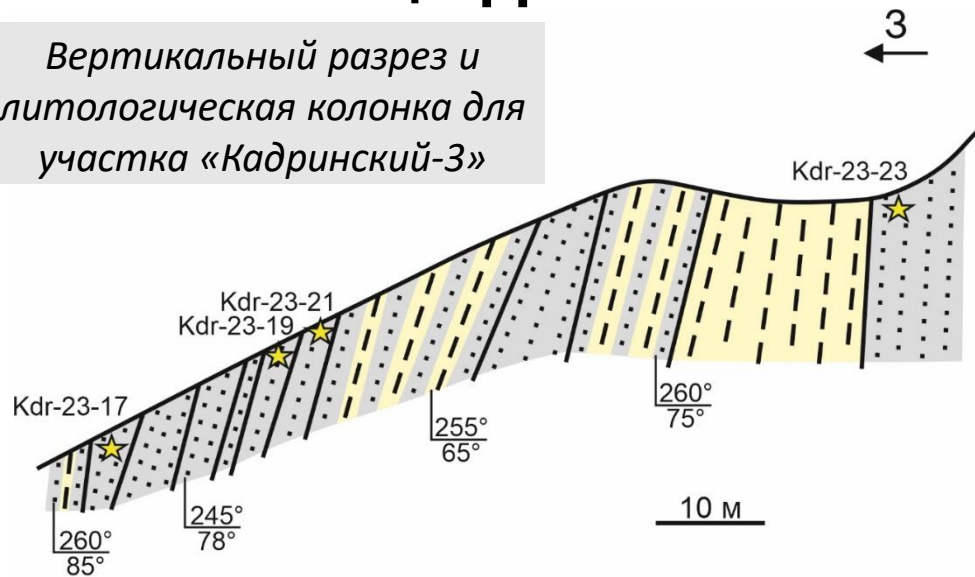


Турбидиты



# Оцифрованные полевые зарисовки

Вертикальный разрез и литологическая колонка для участка «Кадринский-3»

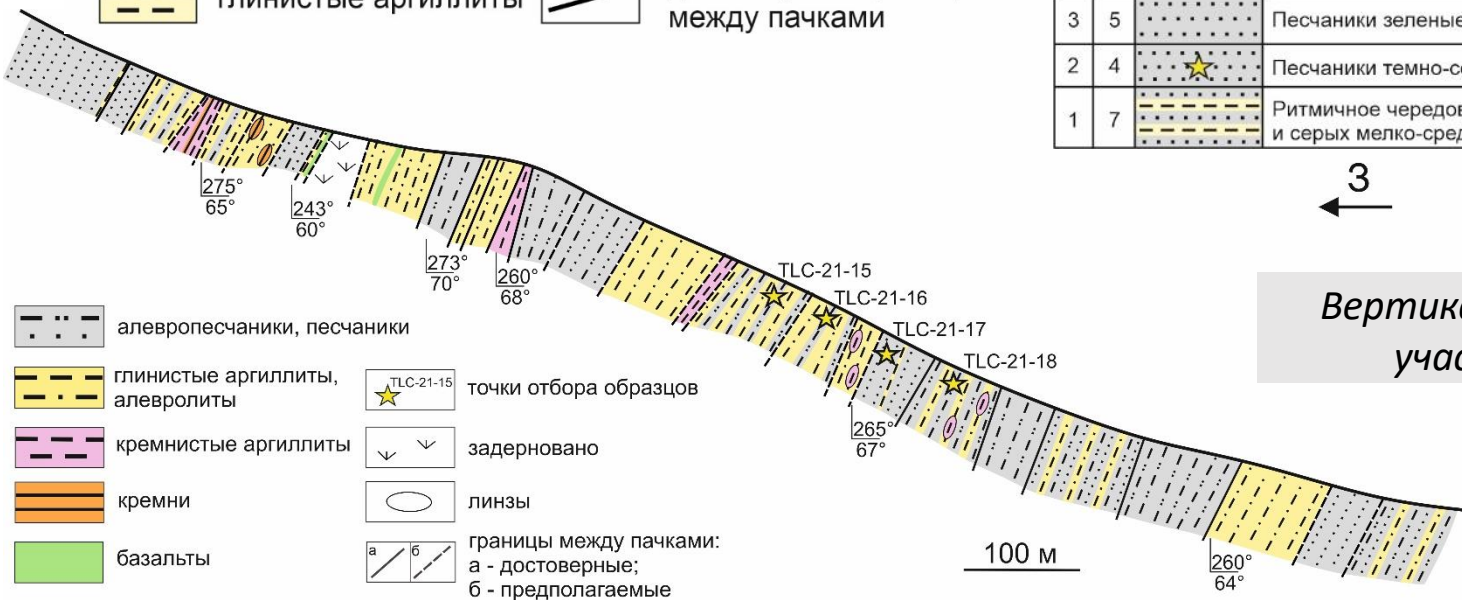


№	м	Литология
12	13	Песчаники серо-зеленые крупно-грубозернистые
11	17.5	Аргиллиты глинистые зеленые
10	11	Ритмичное чередование аргиллитов глинистых бордовых и серых мелко-среднезернистых песчаников
9	6	Песчаники известковистые светло-серые среднезернистые
8	15	Ритмичное чередование аргиллитов глинистых темно-серых и серых мелко-среднезернистых песчаников
7	3	Песчаники известковистые светло-серые среднезернистые
6	3	Песчаники темно-серые с лиловым оттенком мелкозернистые
5	1.5	Песчаники зеленые мелкозернистые
4	4	Песчаники темно-серые мелкозернистые
3	5	Песчаники зеленые мелкозернистые
2	4	Песчаники темно-серые мелкозернистые
1	7	Ритмичное чередование аргиллитов глинистых темно-серых и серых мелко-среднезернистых песчаников

- песчаники
- глинистые аргиллиты
- TLC-21-15 точки отбора образцов
- достоверные границы между пачками

3 ←

Вертикальный разрез для участка «Талица»



- алевропесчаники, песчаники
- глинистые аргиллиты, алевролиты
- кремнистые аргиллиты
- кремни
- базальты
- TLC-21-15 точки отбора образцов
- задерновано
- линзы
- границы между пачками: а - достоверные; б - предполагаемые

100 м

260°/64°



