

Отчет о полевых работах 2023 года
Северный Тянь-Шань
Киргизия

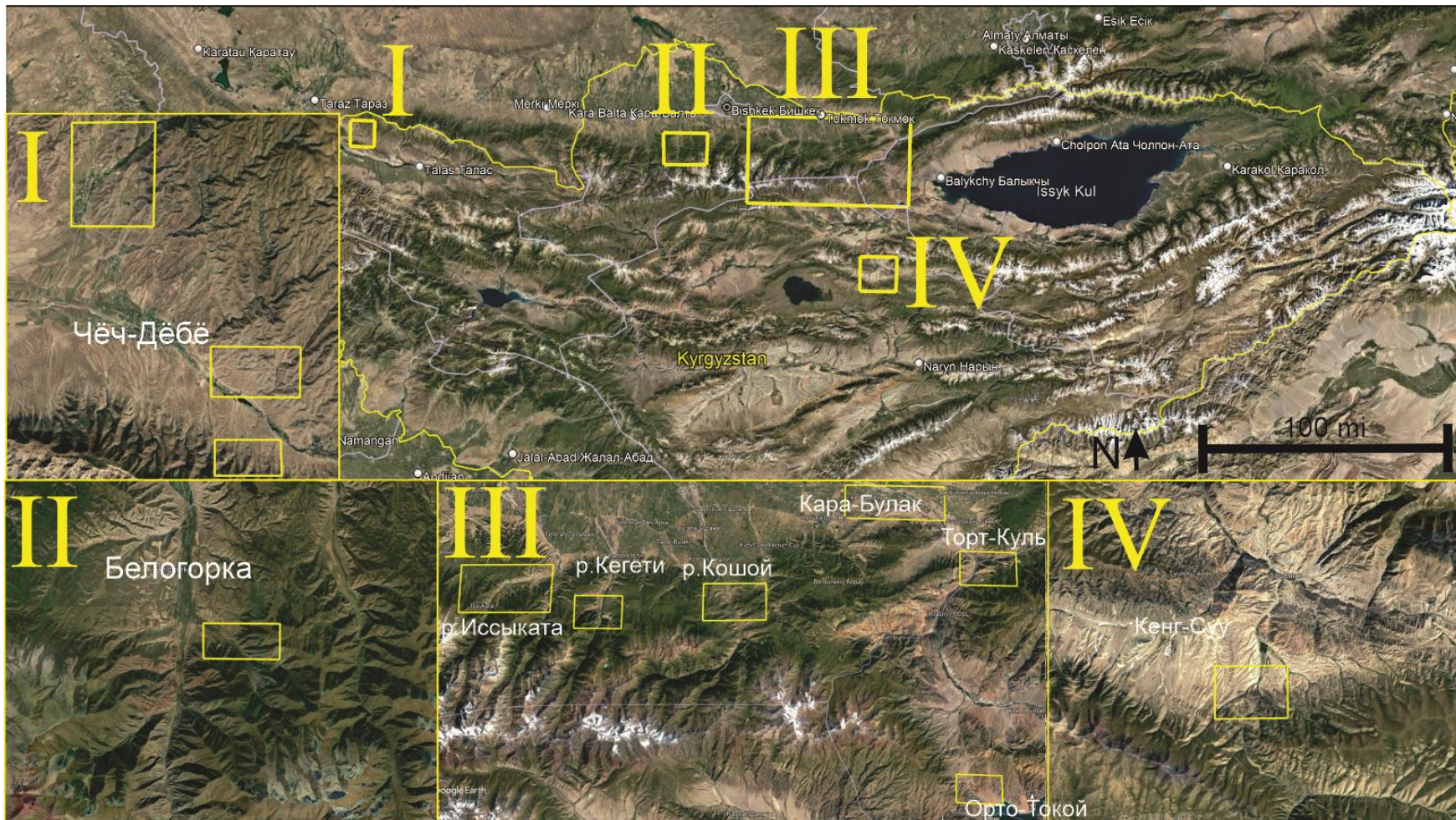
Участники:

Сафонова Инна Юрьевна (д.г.-м.н., зав. лаб.)
Кривоногов Сергей Константинович (д.г.-м.н., ВНС)
Чюмен Пэй (PhD, SWJTU)
Перфилова Алина Александровна (МНС)
Крутикова Анастасия Константиновна (инженер)
Трутнев Матвей Викторович (лаборант)




Сроки: 25.08.2023-02.09.2023

В августе-сентябре 2023 года на территории Северного Тянь-Шаня Киргизии были проведены экспедиционные работы ЛабЭПОМ (НГУ).

Цель работ – доизучение геологических разрезов СОП и аккреционных комплексов и дополнительный отбор проб магматических и осадочных пород для изотопно-геохимических и геохронологических исследований.

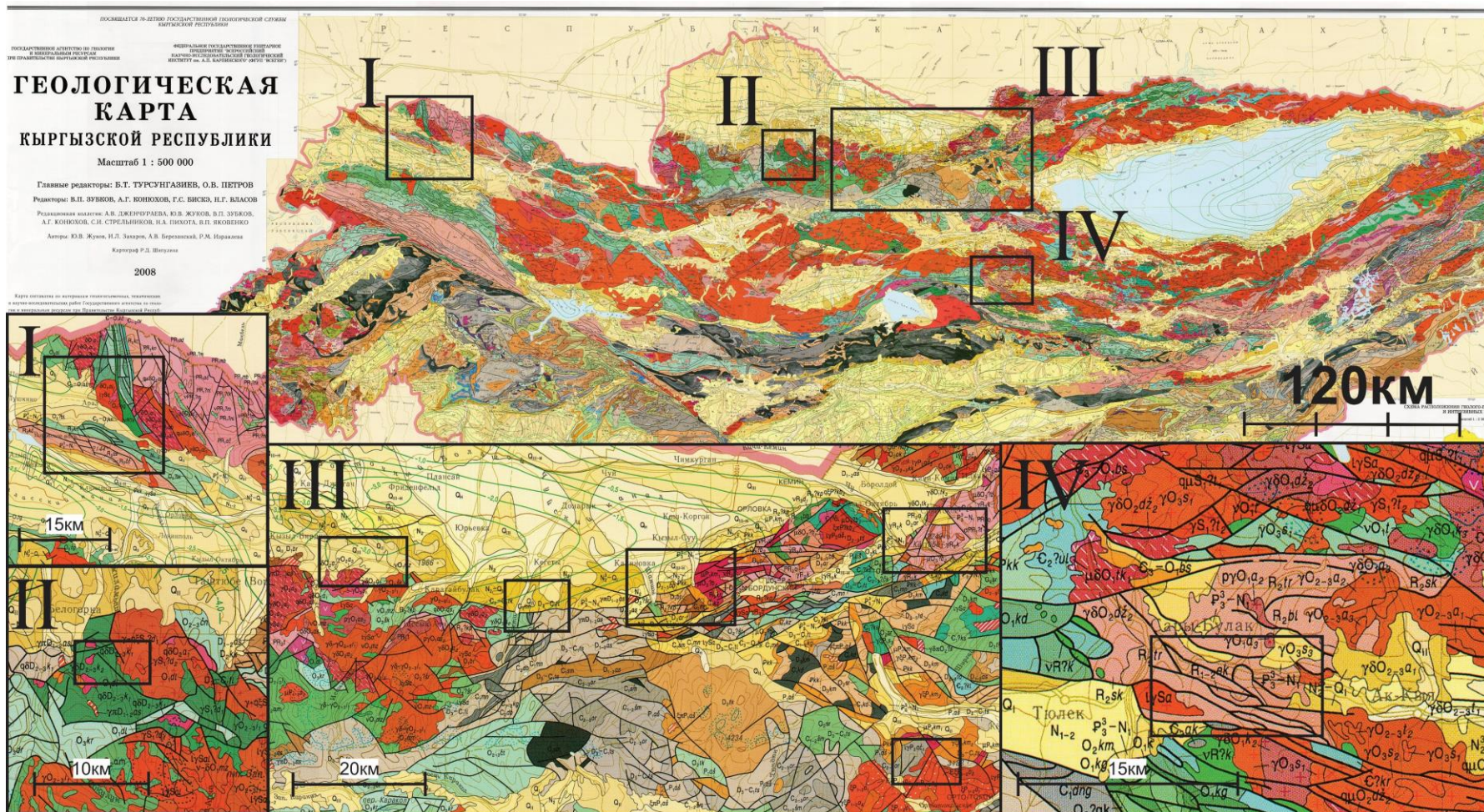


Точки наблюдения полевых работ

 Осадочные  Основные вулканы  Кислые вулканы



Участки полевых работ на геологической карте Кыргызской ССР



Всего отмечено **112** точек наблюдения, отобрано **108** литологических образцов магматических и осадочных пород, в т.ч. **32** пробы на U-Pb датирование цирконов.

Магматические породы

Пиллоу-базальт



Р-н р. Шамты

Подушечная отдельность в базальтах



Р-н Каратай булак

Полевошпатовая порода



Р-н п. Дорожный

Кристаллы плагиоклаза в сиените



Р-н р. Кемши-Долон

Осадочные породы

Слоистость в песчаниках



Р-н р. Иссыката

Гравитационная слоистость



Р-н р. Кемши-Долон

Конгломерат



Р-н п. Дорожный

Обнажение турбидитов



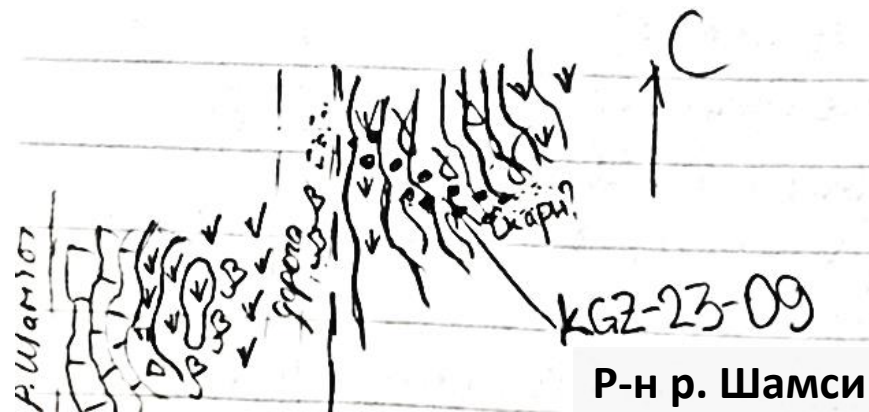
Р-н р. Кемши-Долон

Полевые зарисовки

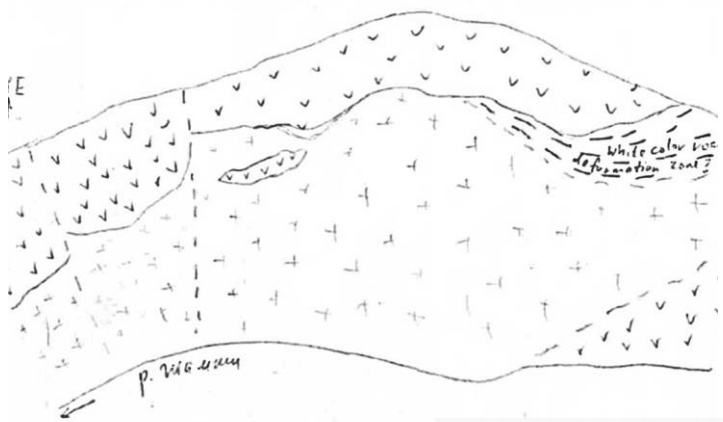


- или ореллиты
- ↑↑↑ изм породы
- ooo - конгломерат
- ++++ - граниты
- ??? - даунит / кварц

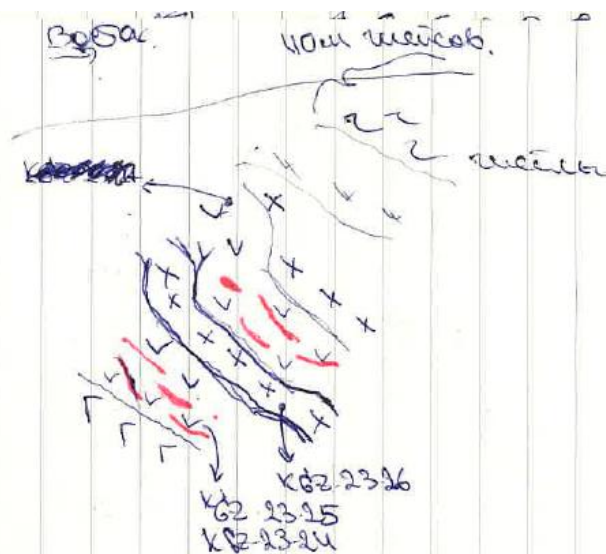
Р-н п. Дорожный



Р-н р. Шамси



Р-н р. Шамси



Р-н п. Дорожный

