



V Всероссийская научно-практическая конференция

Геодинамика и минерагения Северной и Центральной Азии

г. Улан-Удэ, 27-31 августа 2018 г



ТЕМАТИКА КОНФЕРЕНЦИИ

- Тектоника, магматизм и геодинамическая эволюция Северной и Центральной Азии (по петролого-геохимическим, изотопно-геохронологическим и геофизическим данным).
- Рудообразующие системы различных геодинамических обстановок; генезис месторождений; связь рудообразования с эндогенными и экзогенными процессами; нерудное сырье.
- Современная геодинамика и сейсмотектоника; методы экспериментального исследования динамики природных и техногенных систем; рудная геофизика.
- Геология осадочных бассейнов (стратиграфия, палеонтология, геохимия, геодинамика, осадочное рудообразование).
- Изменения окружающей среды и климата; гидрогеология, природно-техногенные системы горнорудных территорий; геоэкология.
- Аналитические методы в решении геологических и геоэкологических задач.



В конференции участвовали 99 специалистов научно-исследовательских институтов, высших учебных заведений и производственных организаций из Улан-Удэ, Магадана, Владивостока, Благовещенска, Якутска, Читы, Иркутска, Красноярска, Томска, Кемерово, Новосибирска, Казани, Москвы, Санкт-Петербурга, Петрозаводска.



Наиболее многочисленными и оживленными были секции «Тектоника, магматизм и геодинамическая эволюция Северной и Центральной Азии» и «Рудообразующие системы различных геодинамических обстановок; генезис месторождений; связь рудообразования с эндогенными и экзогенными процессами; нерудное сырье».

Раннепермский (300-270 млн. лет) магматизм Восточного Казахстана: результат сочетания плейт- и плюм-тектонических факторов

Хромых С.В., Котлер П.Д., Владимиров А.Г., Изох А.Э., Крук Н.Н.

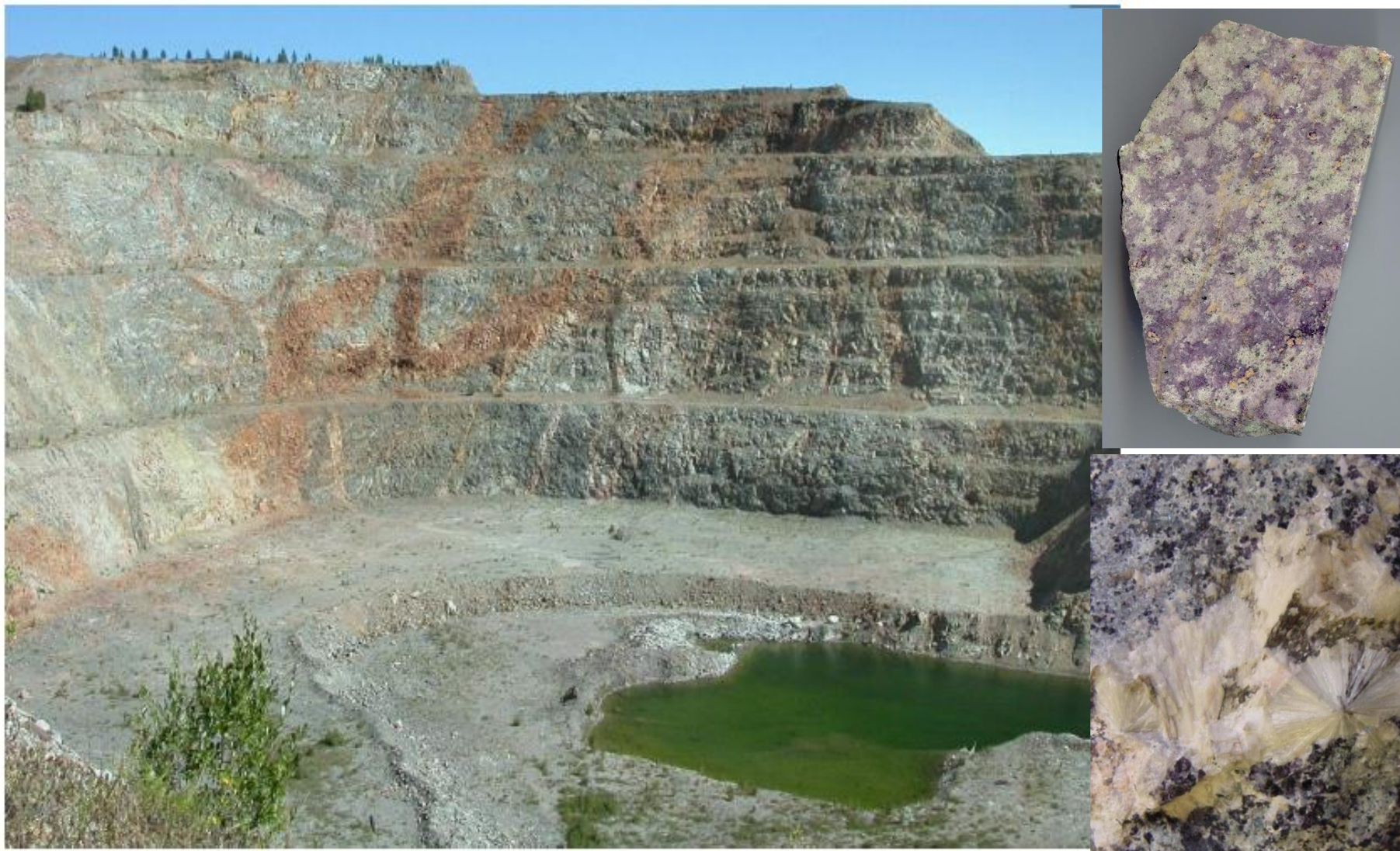
Институт геологии и минералогии СО РАН,
Новосибирский государственный университет,
serkhrom@mail.ru

ОЗЕРНОЕ СВИНЦОВО-ЦИНКОВОЕ МЕСТОРОЖДЕНИЕ

Уникальное Озерное свинцово-цинковое месторождение (рис. 2) расположено в Еравнинском районе в 60 км от административного центра района с. Сосново-Озерское и в 308 км от г. Улан-Удэ. Месторождение расположено в пределах Озернинского рудного узла Еравнинского рудного района (Гордиенко, Нефедьев, 2015).



ЕРМАКОВСКОЕ ФТОР-БЕРИЛЛИЕВОЕ МЕСТОРОЖДЕНИЕ



1-3 сентября состоялась геологическая экскурсия на крупное Озерное свинцово-цинковое месторождение в Еравнинском районе и уникальное по качеству руды Ермаковское флюорит-бериллиевое месторождение в Кижингинском районе.