

Полевые работы в Приморском крае, Южный Сихоте-Алинь, Таухинский аккреционный комплекс

Сроки: 29.08.2018 – 20.09.2018



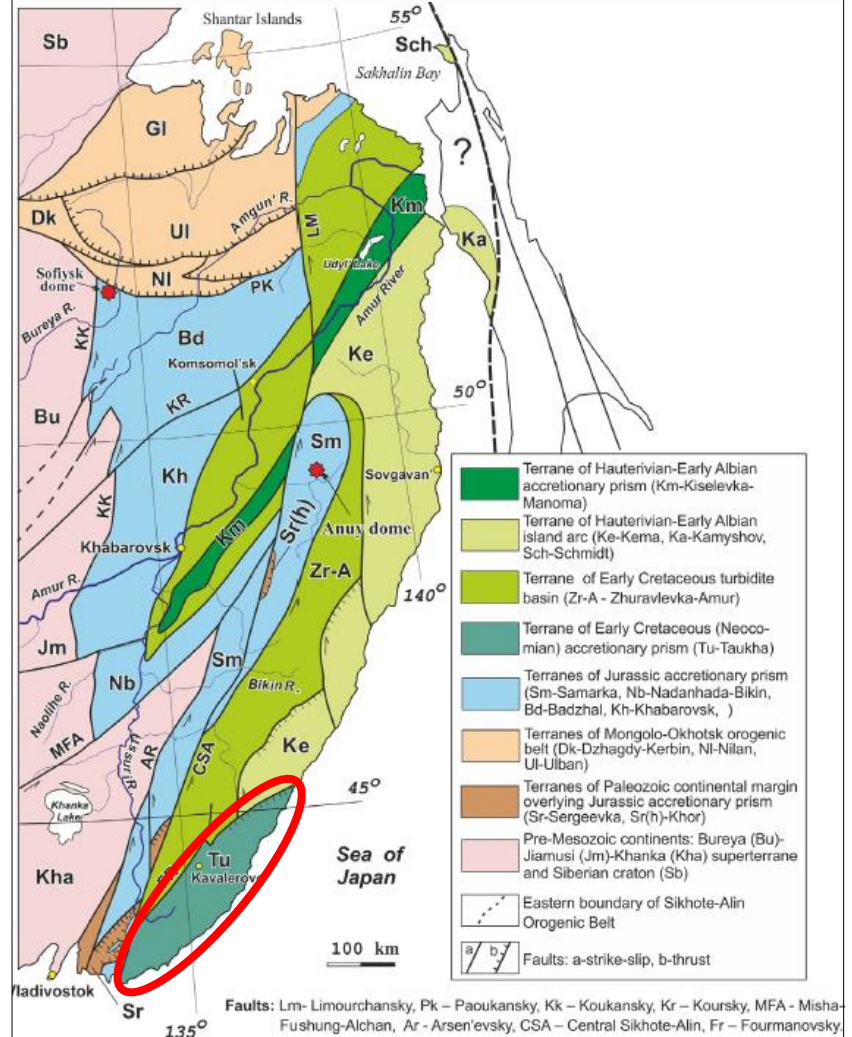
Руководитель полевых работ:
д.г.-м.н. Крук Николай Николаевич



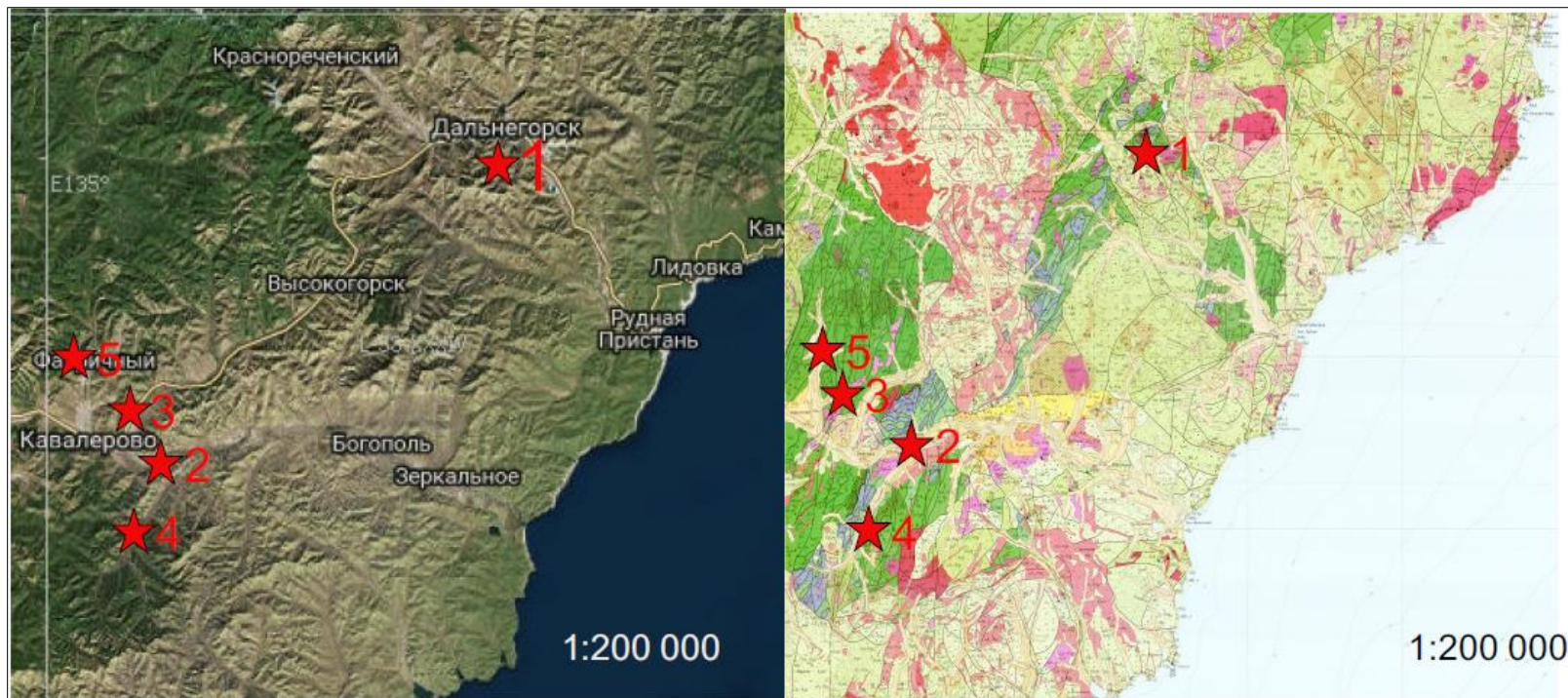
Состав участников:
Крук Елена Анатальевна (ведущий инженер)
Крук Михаил Николаевич (магистрант)
к.г.-м.н. Лаврик Сергей Николаевич
Медников Семен Леонидович (магистрант)
Печиреченко Дмитри (магистрант)
д.г.-м.н. Руднев Сергей Николаевич

Тектоническая схема Сихоте-Алинского региона и прилегающих районов (Ханчук, 2006)

Объект исследования:
Таухинский террейн –
неокомская аккреционная
призма

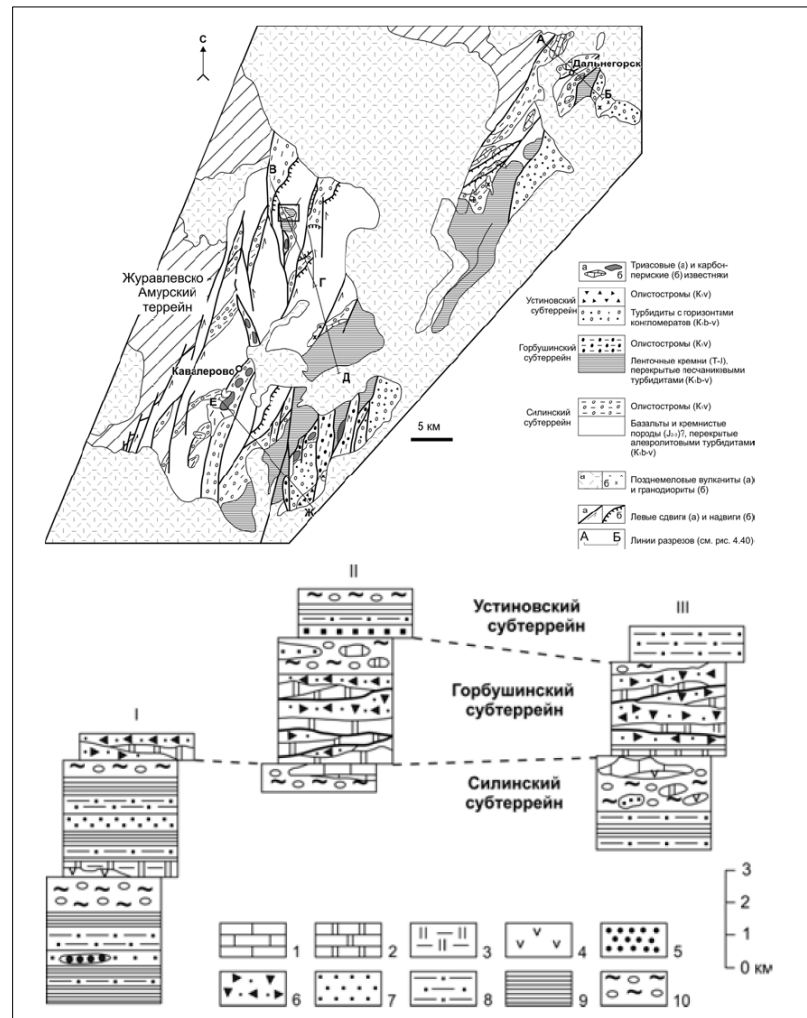
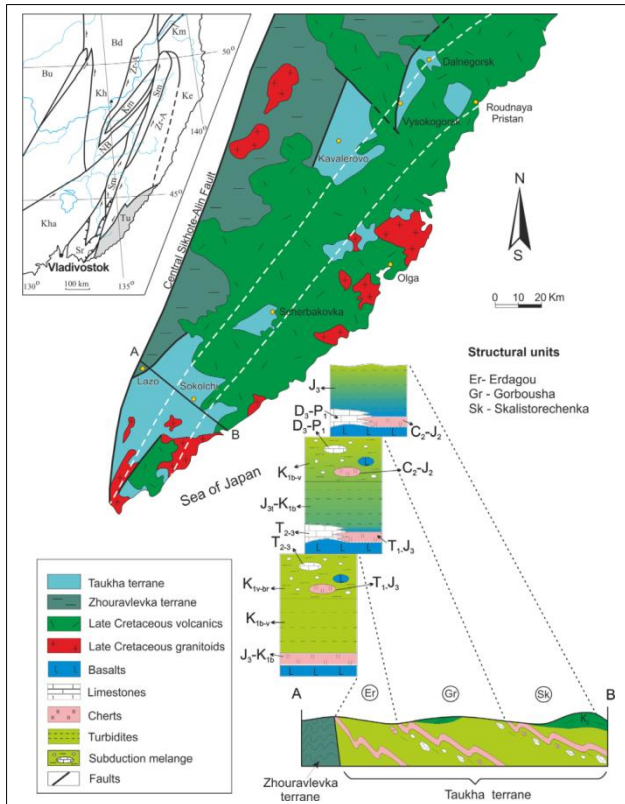


Положение участков полевых работ – (слева) космоснимок Landsat;
(справа) фрагмент геологической карты листа L53-XXXIV



Особенности внутреннего строения

Таухинского террейна
(слева – Ханчук и др., 2016;
справа – Голозубов, 2006)



Виды и структурное положение пород Таухинского террейна

- a) Известняки - олистостромы
- b) Базальты - олистоплаки
- c) Кремни – олистоплаки или стратифицированные толщи
- d) Терригенные порода (песчаник, алевролит) – олистоплаки или стратифицированные толщи



Виды и структурное положение пород Таухинского террейна

Известняки



Включение крупного блока известняков с прослоем ракушняка в песчаниках

Виды и структурное положение пород Таухинского террейна

Базальты



Блок базальтов в песчаниках



Блок базальтов с включениями терригенного материала в песчаниках



Виды и структурное положение пород Таухинского террейна

Кремни



Стратифицированные слои кремнистых и глинисто-кремнистых толщ



Включения обломков кремней в алевролитовом матриксе

Виды и структурное положение пород Таухинского террейна

Терригенные породы



Стратифицированные слои
песчаников и алевролитов



Включения глыб песчаников в
алевролитовом матриксе