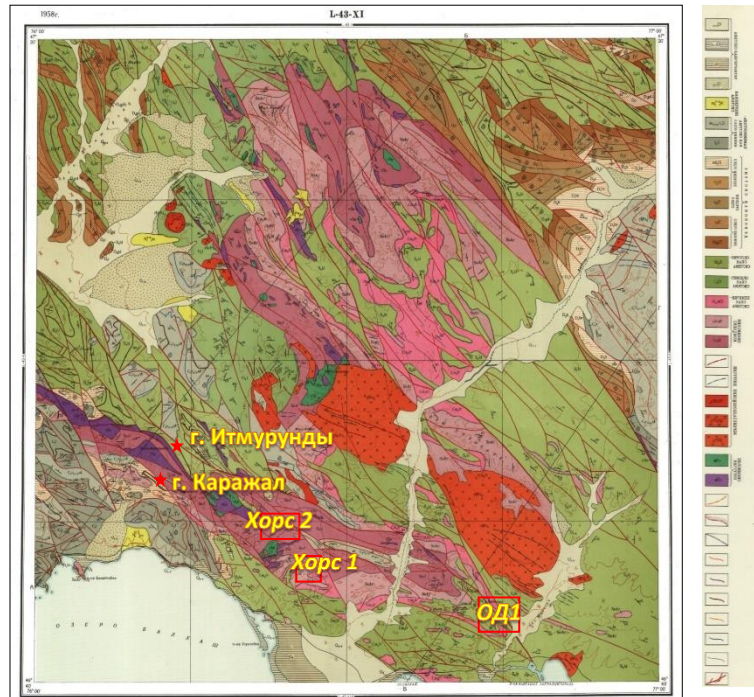


## Схема месторасположения полевых исследований в Восточном Казахстане



**Итмурундинский аккреционный комплекс** вскрывается на северном берегу оз. Балхаш. В составе пород аккреционного комплекса традиционно выделяют три свиты: итмурундинскую, казыкскую и тюретайскую.



Исследованы и опробованы участки нижнепалеозойской СОП, входящие в состав аккреционного комплекса:

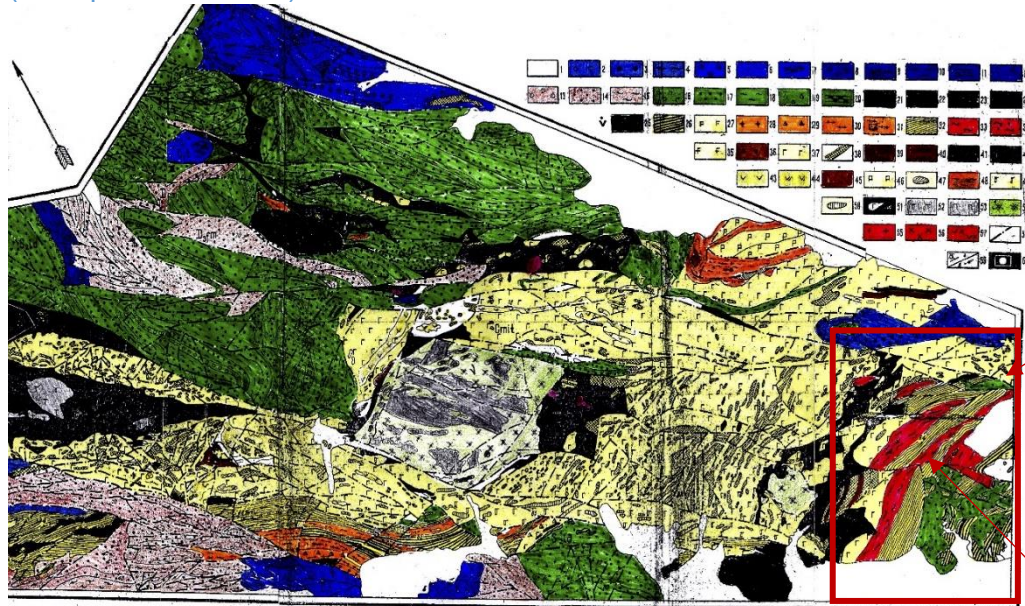
- «Хорс 1»
- «Хорс 2»
- «Опрокинутый дуплекс 1(ОД1)»
- «Опрокинутый дуплекс 2 (ОД2)»

Проведено детальное изучение структур хрупко-пластичных деформаций (складки, муллион-структуры, структуры типа "хорс", дуплеск-структуры, разломы), для составления структурно-тектонических схем.

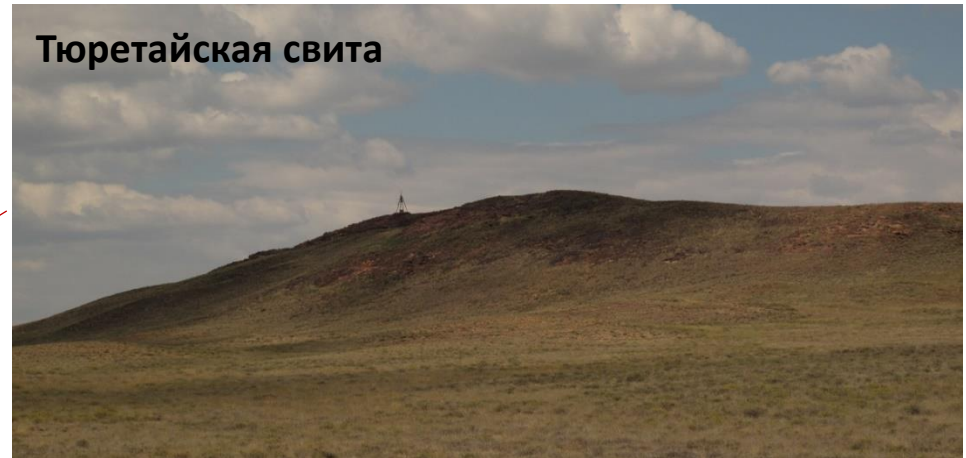


## Участок детальных исследований «Хорс1»

Изучены выходы казыкской и тюретайской свит: отобраны пробы вулканических пород (базальты, ультрамафиты) для геохимических исследований и осадочных пород (кремни, аргиллиты, песчаники) для микропалеонтологических исследований и на цирконометрию. Проведено детальное изучение структур хрупко-пластичных деформаций. Геологическая карта-схема центральной части Итмурундинского комплекса (по Офиолиты, 1981)



Тюретайская свита



Кремнистые толщи казыкской свиты



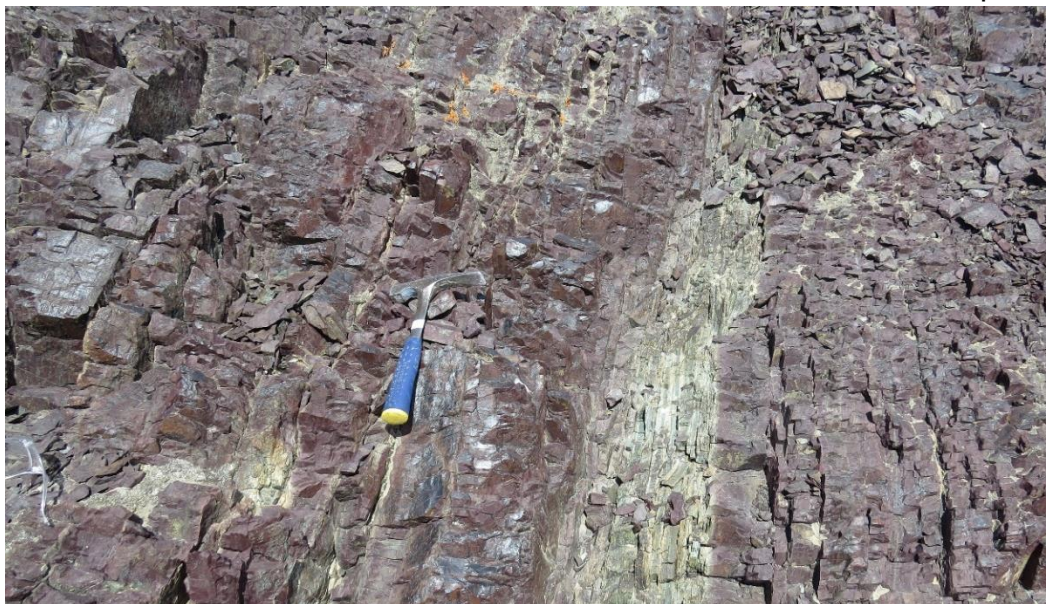
Казыкская свита





## Участок детальных исследований «Хорс 1»

Ленточные кремни казыкской свиты

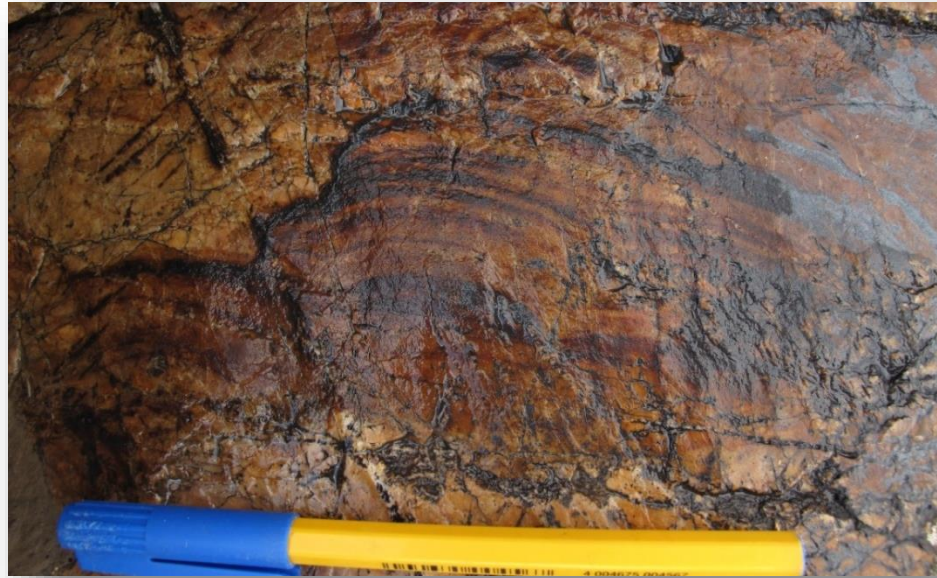


Брекчия в базальтах между «Хорс1» и «Хорс 2»





## Участок детальных исследований «Хорс 1»

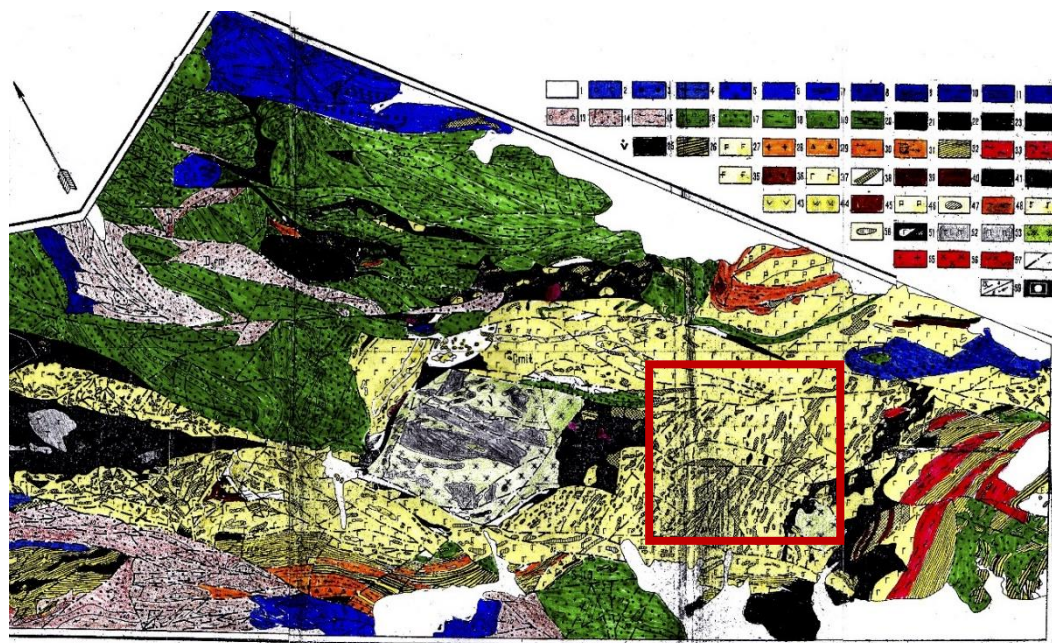


Детальное изучение структурных особенностей ленточных и тонко-слоистых кремней (складки, нанодуплексные структуры и тп.) тюретайской свиты





## Участок детальных исследований «Хорс 2»



Пиллоу-базальты итмурундинской свиты



Аргиллиты итмурундинской свиты



Ленточные кремни итмурундинской свиты





## Участок детальных исследований «Хорс 2»

Грядка холмов, сложенных базальтами



Андезитовые порфириды



Выходы базальтов и измененных кремней в карьере



Пиллоу-базальты



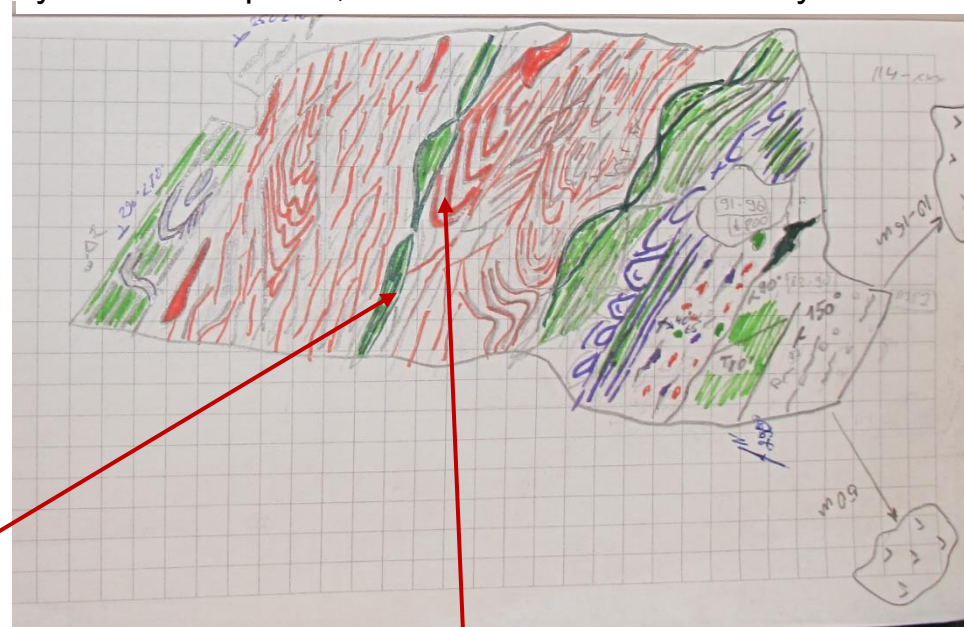
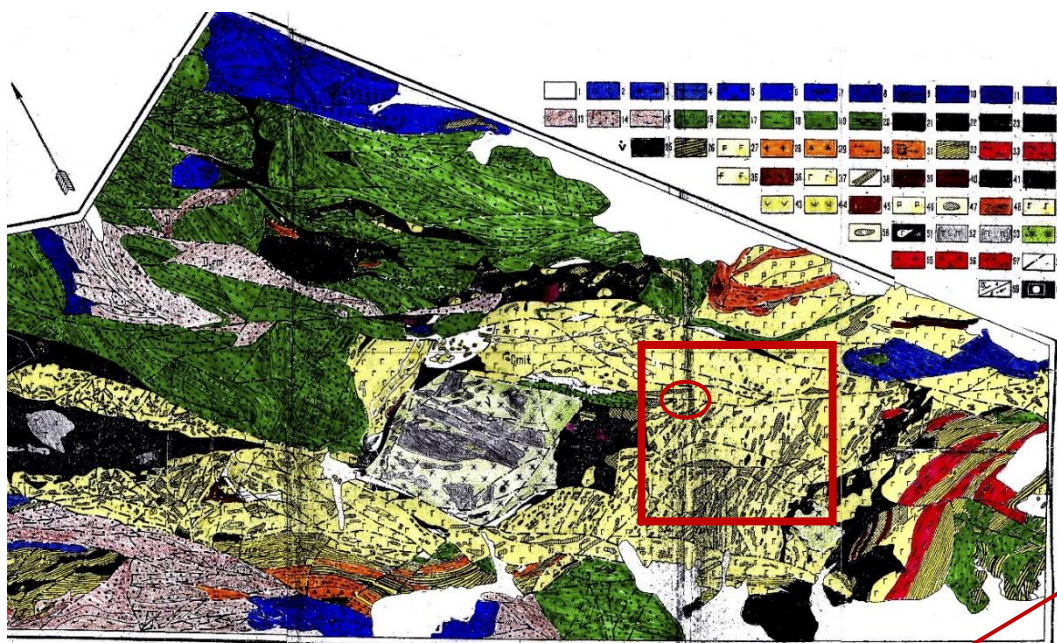
Холмы, сложенные кремнями и кремнистыми  
аргиллитами, залегающими на базальтах  
(типичный пример СОП)





## Участок детальных исследований «Хорс 2»

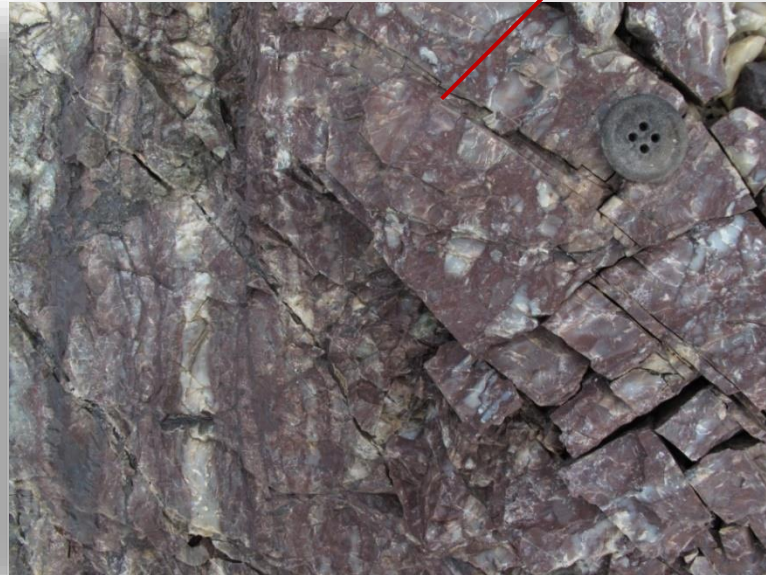
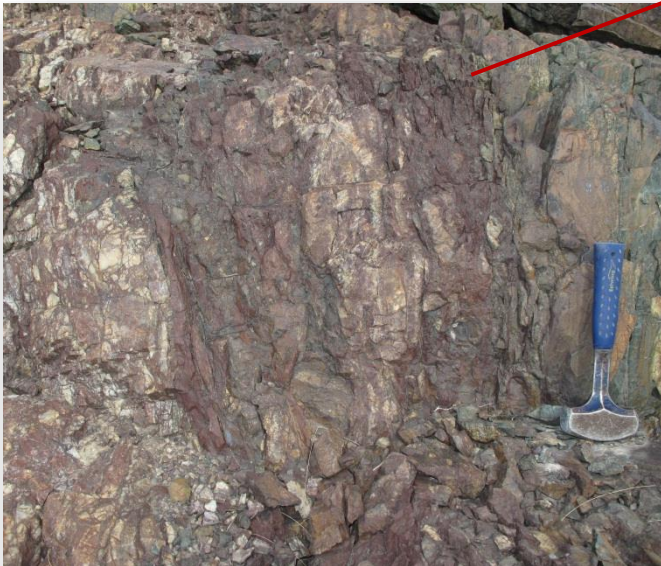
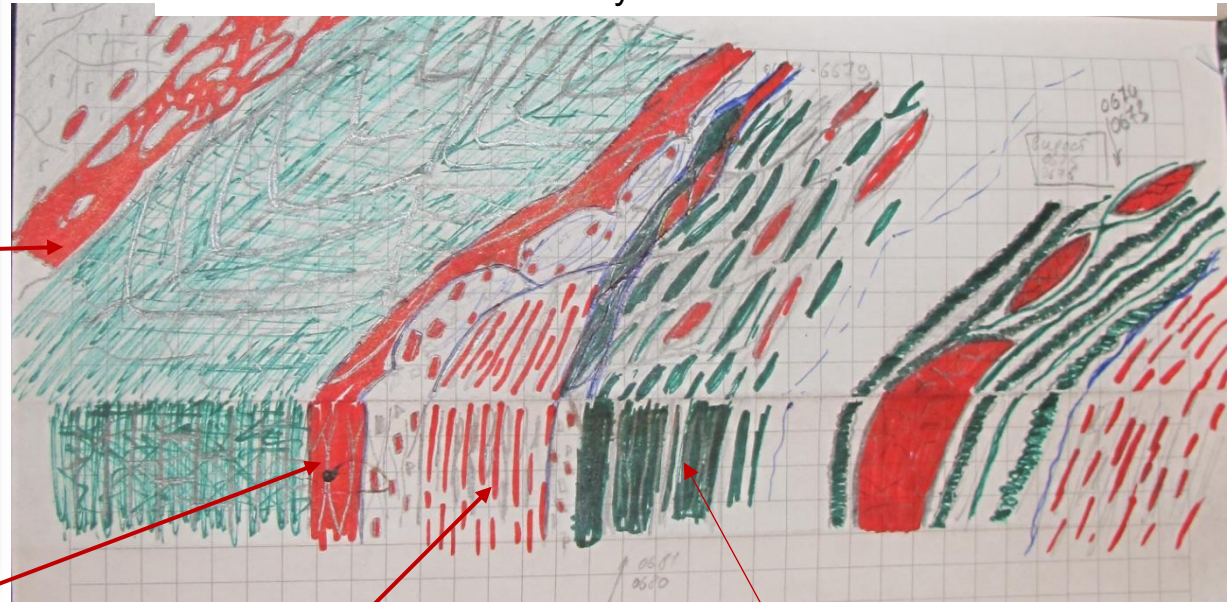
Фрагмент детальной структурной схемы участка «Хорс 2», составленной в полевых условиях





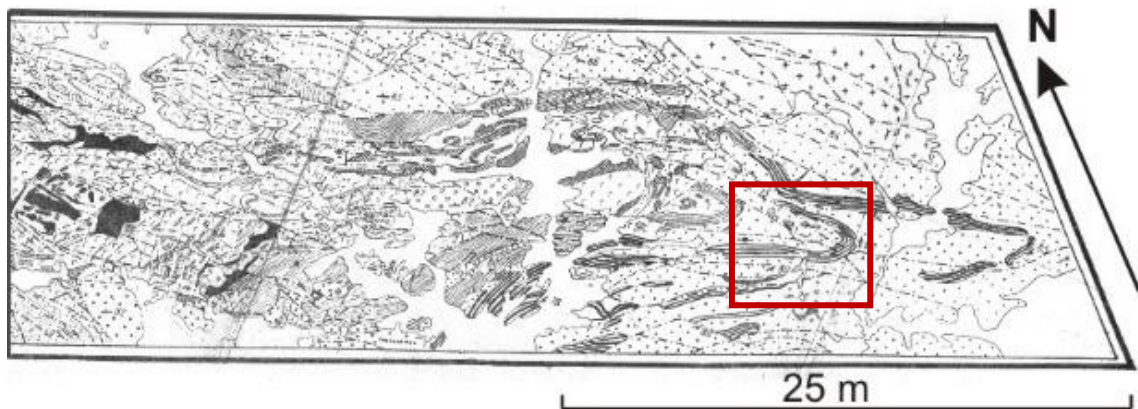
## Участок детальных исследований «Хорс 2»

Фрагмент детальной структурной схемы участка «Хорс 2», составленной в полевых условиях





Участок детальных исследований «ОД 1»



Кремни  
(?)тюретайской  
свиты



Кремни тюретайской (?) свиты

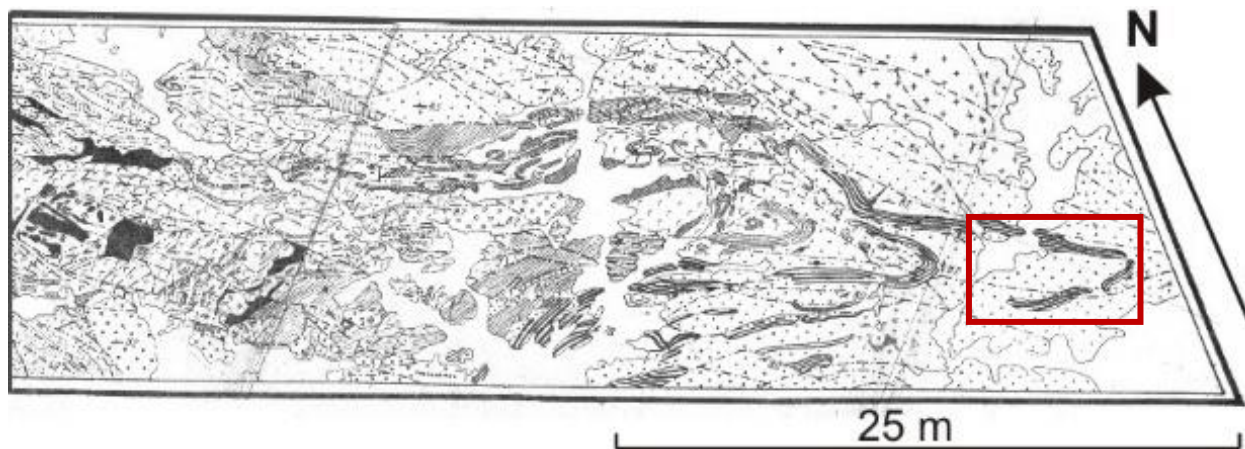


Отбор песчаников на цирконометрию





## Участок детального изучения «ОД 2»



Отбор песчаников тюретайской (?) свиты на цирконометрию





## Измерение мощности и элементов залегания осадочных пород СОП

Хорс-2



## Сортировка образцов и подготовка их к отправке в лабораторию

