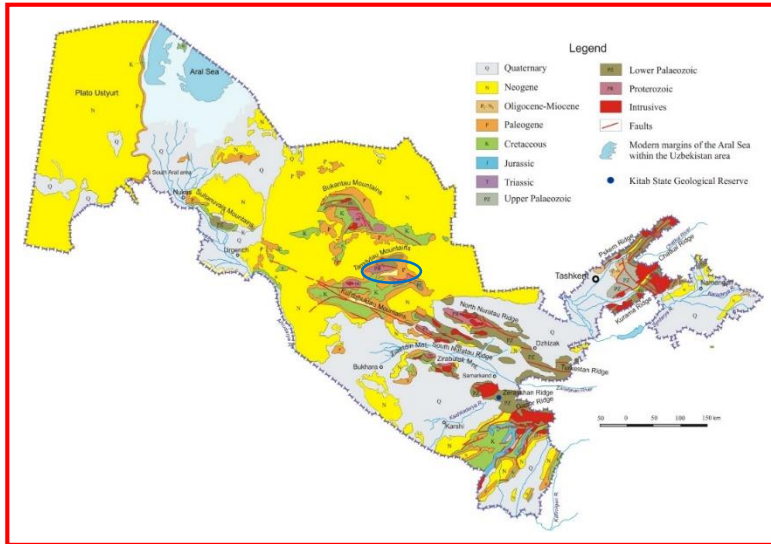


Участок детальных исследований горы Тамдытау



Пиллоу-базальты, Восточный Тамдытау



Контакт кремней и пиллоу-базальтов



Пиллоу-базальты афировые и миндалекаменные



Включение трахита в миндалекаменных базальтах, елемисащинская свита



Участок детальных исследований горы Тамдытау

Кремни из нижней части косманачинской свиты



Переслаивание алевролитов и кремнистых аргиллитов, кремней, беспанская свита



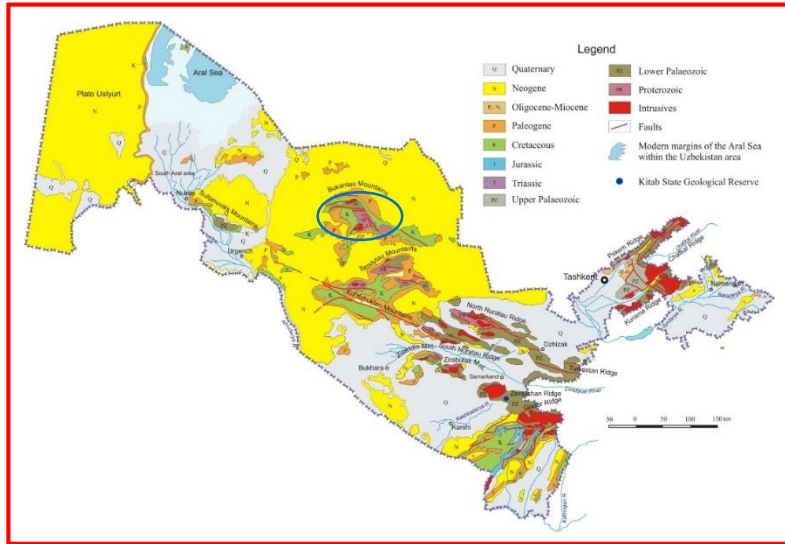
Ленточные кремни елемисащинской свиты, колодец Елемесащи

Измерение мощности кремней



Участок детальных исследований горы Букантау

Выходы базальтов в виде гряды холмов, СЗ пос. Кулкудук



Ленточные кремни

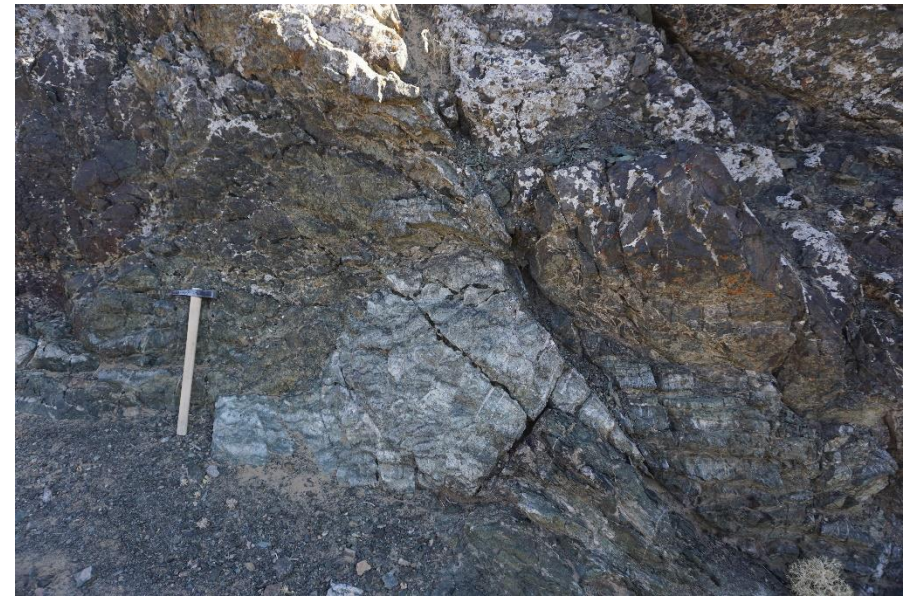
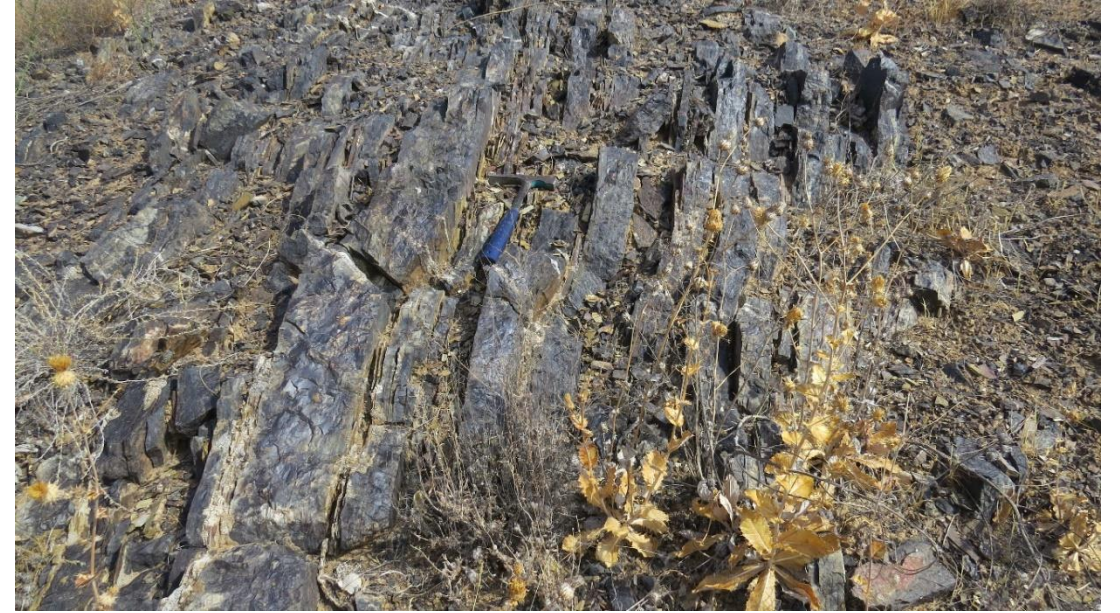


Участок детальных исследований горы Букантау

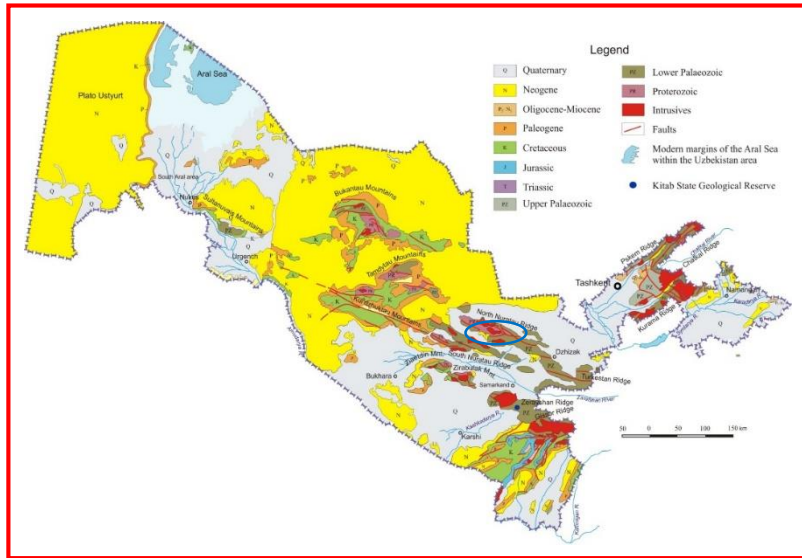
Ленточные кремни 2 км СЗ пос. Кулкудук



Ленточные кремни, колодец Баймен



Участок детальных исследований хребет Северный Нуратау



Пиллоу - базальты



Переслаивание известняков и кремней, северная граница Богамбирской гряды



Опробование базальтов



Участок детальных исследований хребет Северный Нуратау

Отбор песчаников на цирконометрию



Контакт габбро и алевролитов



Габбро



Песчаники

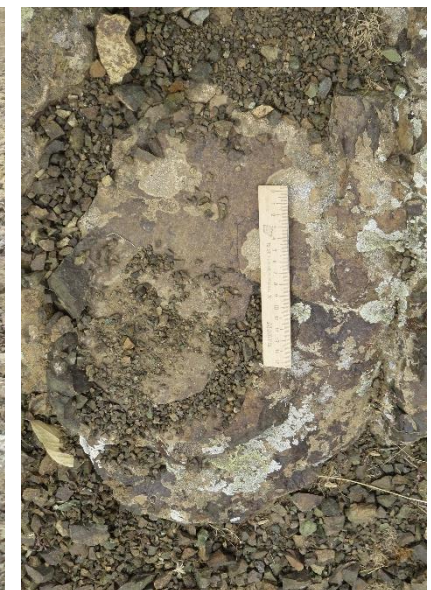


Кремни



Участок детальных исследований хребет Северный Нуратау

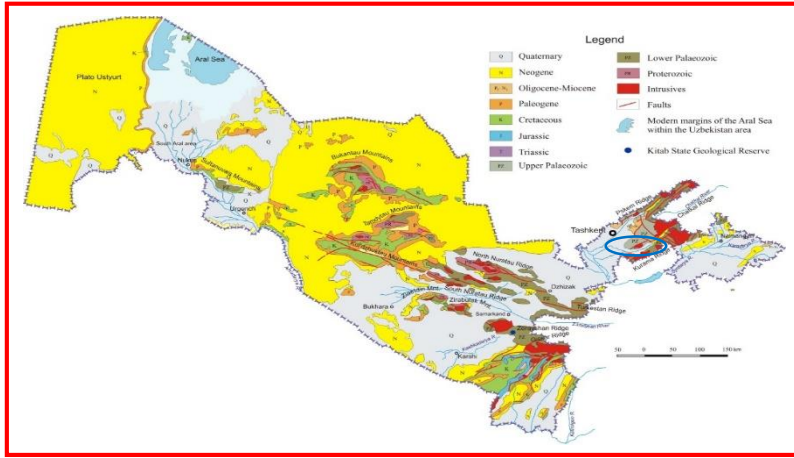
Турбидиты (переслаивание песчаников и алевро-аргилитов) перекрывающие базальты (типичный пример ОПС)



Участок детальных исследований хребет Чаткало-Курама

Граниты

Андезиты



Магматические породы Карабашского массива



Сортировка образцов и подготовка их к отправке в лабораторию

